



evropský
sociální
fond v ČR



EVROPSKÁ UNIE



MINISTERSTVO ŠKOLSTVÍ,
MLÁDEŽE A TĚLOVÝCHOVY



OP Vzdělávání
pro konkurenceschopnost

INVESTICE DO ROZVOJE VZDĚLÁVÁNÍ

Škola:	Střední škola obchodní, České Budějovice, Husova 9
Projekt MŠMT ČR:	EU PENÍZE ŠKOLÁM
Číslo projektu:	CZ.1.07/1.5.00/34.0536
Název projektu školy:	Výuka s ICT na SŠ obchodní České Budějovice
Šablona III/2:	Inovace a zkvalitnění výuky prostřednictvím ICT
Číslo šablony:	VY_32_INOVACE_EKO_254
Předmět:	Ekonomika
Tematický okruh:	Základní ekonomické kategorie
Autor, spoluautor:	Ing. Jana Šustrová
Název DUMu:	Nabídka v cestovním ruchu
Pořadové číslo DUMu:	14
Stručná anotace:	Prezentace obsahuje zopakování základní ekonomické kategorie – nabídka v cestovním ruchu a je dále zaměřena na tvůrčí procvičení a ověření znalostí z této problematiky.
Ročník:	1.
Obor vzdělání:	65-42-M/02 Cestovní ruch
Metodický pokyn:	Žáci v jednotlivých úkolech a otázkách pracují samostatně nebo je možné zvolit i skupinové vyučování. Výsledky mohou být kontrolovány průběžně, nebo po vypracování všech úkolů. Prezentace může být rovněž zařazena ve 4. ročníku v rámci souhrnného opakování.
Výsledky vzdělávání:	Žák používá a aplikuje základní ekonomické pojmy.
Vytvořeno dne:	17.3.2013
Pokud není uvedeno jinak, uvedený materiál je z vlastních zdrojů autora.	

Nabídka v cestovním ruchu



Obtížnost:

vyšší



Časová náročnost: 25 min

1. Doplňte následující otázky týkající se „nabídky v cestovním ruchu“:

I. definice:

II. rozdělení na:





III. platí zákon: a) rostoucí nabídky
b) klesající nabídky

IV. křivka je: a) rostoucí b) klesající

V. s poklesem ceny nabízené množství:
a) roste b) klesá

VI. klesá-li některý z ostatních faktorů než cena, ztrácí původní křivka platnost a vzniká nová křivka posunutá: a) doleva b) doprava

1. ŘEŠENÍ: Doplňte následující otázky týkající se „nabídky v cestovním ruchu“:

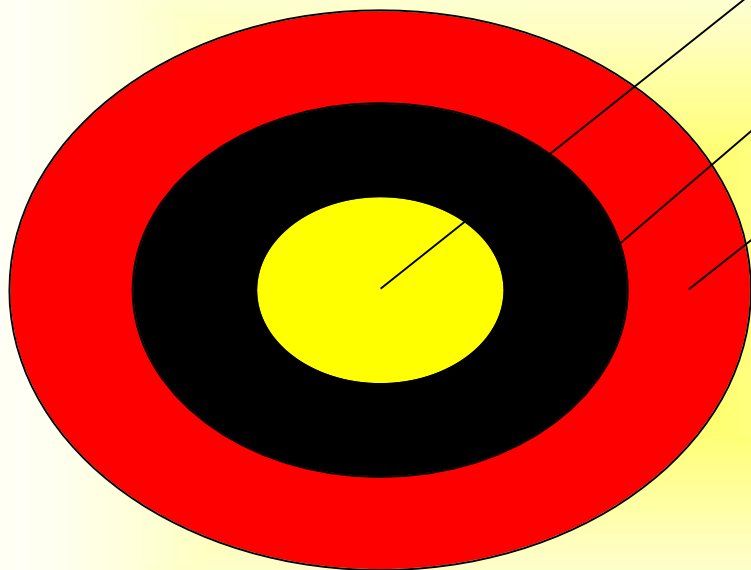
- I. definice: Nabídka je množství jednotlivých druhů statků a služeb cestovního ruchu, které jsou prodávající ochotni za určitou cenu prodat.
- II. rozdělení na: agregátní, individuální, dílčí
- III. platí zákon  a) rostoucí nabídky
b) klesající nabídky
- IV. křivka je:  a) rostoucí b) klesající
- V. s poklesem ceny poptávané množství:
a) roste  b) klesá
- VI. klesá-li některý z ostatních faktorů než cena, ztrácí původní křivka platnost a vzniká nová křivka posunutá:
 a) doleva b) doprava

2. Sestavte graf, ve kterém znázorníte vývoj nabídky při měnící se ceně. Křivku zakreslete na základě následující tabulky:

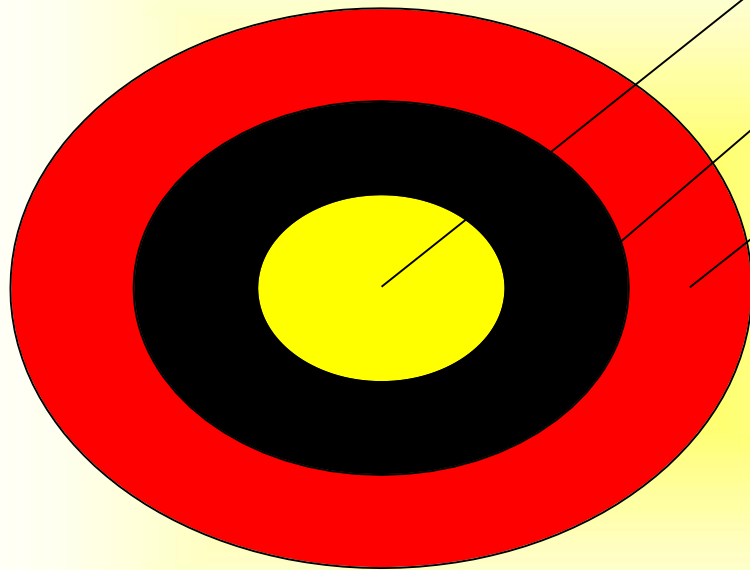
Cena za ubytování apartmán / 1 noc (CZK) P - osa y	Nabízené množství apartmánů Q - osa x
1600	20
1800	40
2000	60
2200	80
2400	100

ŘEŠENÍ: rostoucí přímka (přímá úměrnost)

3. Uved'te zdroje nabídky pro produkt cestovního ruchu (soukromý i veřejný sektor):



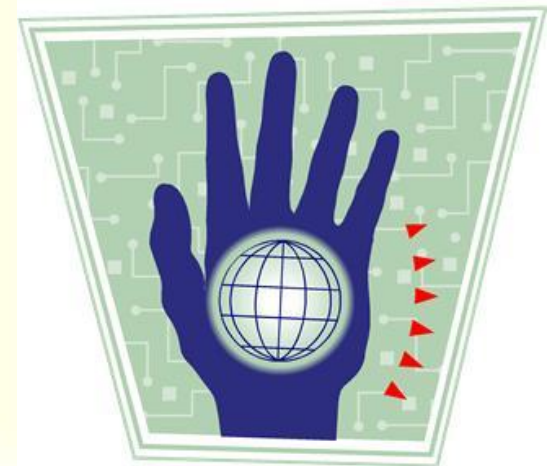
3. ŘEŠENÍ: Uved'te zdroje nabídky pro produkt cestovního ruchu (soukromý i veřejný sektor):



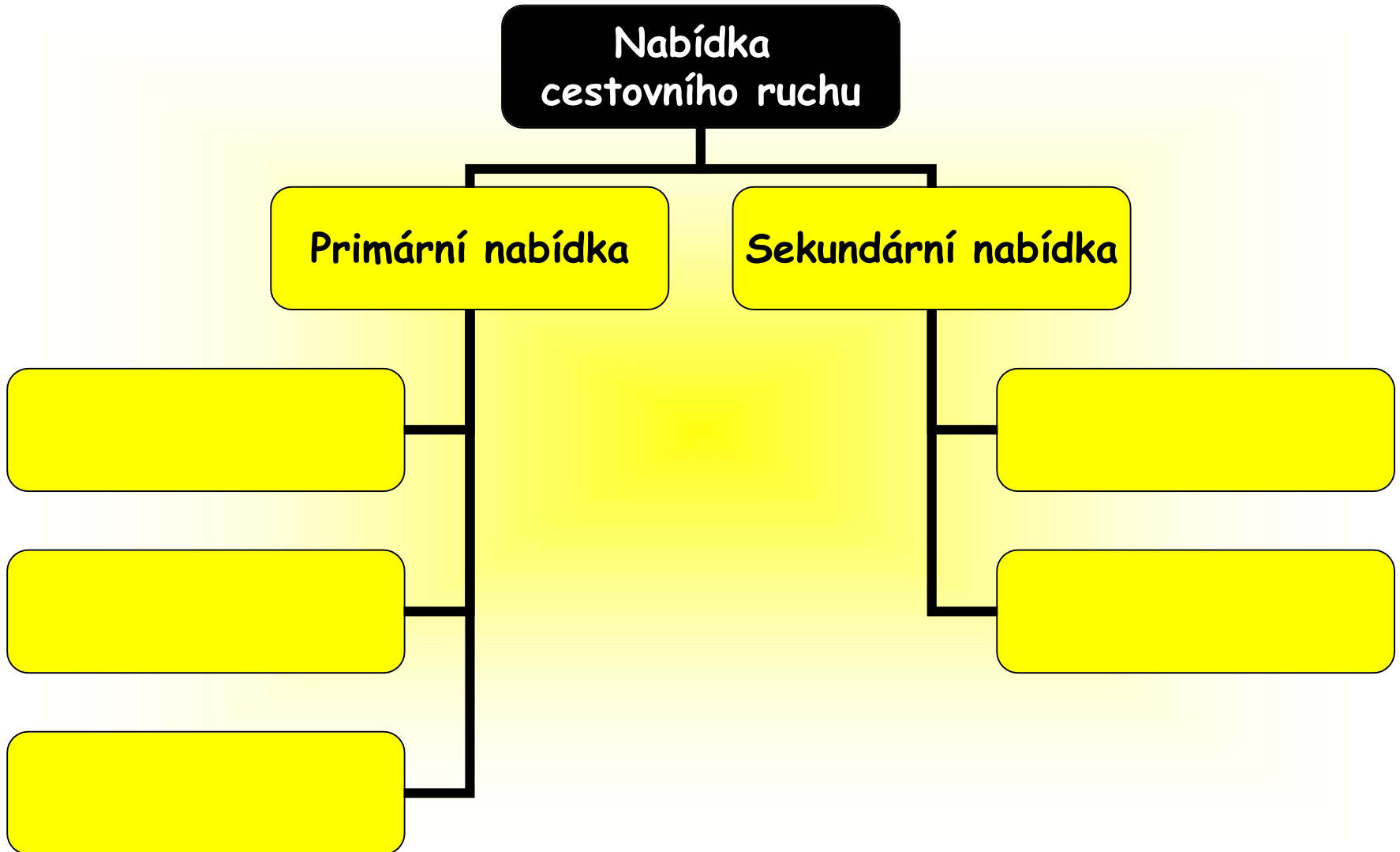
Atraktivita

Infrastruktura

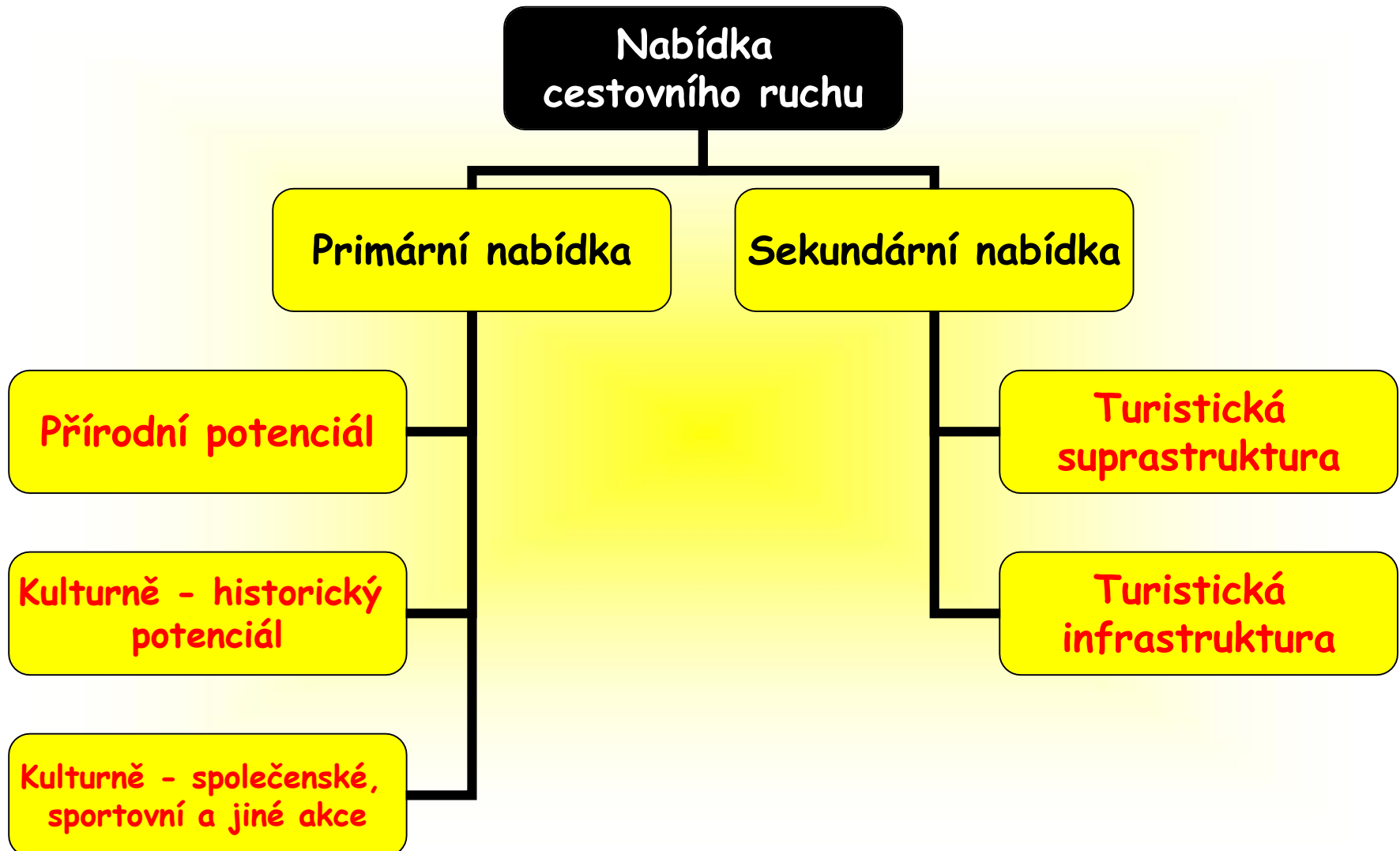
Dostupnost



4. Doplňte složky nabídky v cestovním ruchu a jednotlivé složky specifikujte:

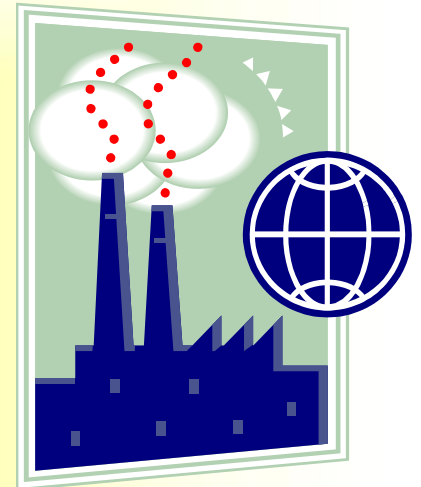


4. ŘEŠENÍ: Doplňte složky nabídky v cestovním ruchu a jednotlivé složky specifikujte:



5. Zamyslete se nad vymezením terminologie u objektů představujících nabídku v cestovním ruchu a uveďte vaše vlastní příklady:

- a) městská střediska cestovního ruchu**
- b) lázeňská místa**
- c) rekreační střediska a obce**
- d) chatové oblasti**
- e) regiony cestovního ruchu**
- f) destinace**
- g) podniky a organizace cestovního ruchu**



Použité zdroje

- Zdroje obrázků a animací - kliparty sady Microsoft Office
- ŠVARCOVÁ, Jena. *Ekonomie: Stručný přehled*. Praha: Ceed, 2012. ISBN 9788087301005.

